

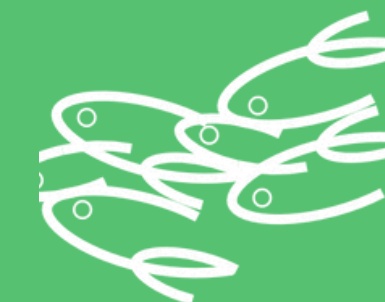
KLIMATSKI
TURISTIČKI
POTENCIJAL
ZA RAZDOBLJE
2021. – 2050.
LOŠINJSKO
OTOČJE





BUDUĆI KLIMATSKI TURISTIČKI POTENCIJAL U MALOM LOŠINJU U RAZDOBLJU 2021. – 2050. JE OCIJENJEN NA TEMELJU USPOREDBE SA POTENCIJALOM U RAZDOBLJU 1981. – 2010. USPOREĐENI SU POTENCIJALI U JUTARNJEM I POSLIJEPodnevnOM DIJELU DANA. KAKO SU DNEVNE VRIJEDNOSTI KLIMATSKOG INDEKSA ZA TURIZAM (CIT) ODREĐENE ZA BUDUĆU KLIMU NA TEMELJU PODATAKA KLIMATSKIH PROJEKCIJA DOSTUPNIH ZA TERMINE 6 I 12 UTC, ŠTO JE 7 I 13 SATI PO LOKALNOM HRVATSKOM VREMENU, A VRIJEDNOSTI CIT-A ZA SADAŠNJU KLIMU ZA TERMINE 7 I 14 SATI PO LOKALNOM VREMENU, MEĐUSOBNO SU USPOREĐENI IZRAČUNI CIT-A SADAŠNJE I BUDUĆE KLIME U 7 SATI, TE SADAŠNJE KLIME U 14 I BUDUĆE U 13 SATI PO LOKALNOM HRVATSKOM VREMENU (SLIKA 3.).

NA TEMELJU DVAJU PRIMIJENJENIH KLIMATSKIH REGIONALNIH MODELA, ČAK I UZ ISTI KLIMATSKI SCENARIJ, DOBIVENE SU ZA POJEDINE OBLIKE TURIZMA PRILIČNO RAZLIČITE PROJEKCIJE KLIMATSKOG INDEKSA (CIT) U RAZDOBLJU 2021. – 2050. RAZLIČITOST PREDVIĐENIH PROMJENA POGODNOSTI KLIMATSKIH UVJETA ZA POJEDINI OBLIK, U ODNOSU NA UVJETE U RAZDOBLJU 1981. – 2010., ZA ANALIZIRANE JE OBLIKE TURIZMA UOČLJIVA KAKO NA GODIŠNJOJ, TAKO I NA MJESEČNOJ SKALI, KAO I U OBA ANALIZIRANA DIJELA DANA. VEĆE RAZLIČITOSTI MEĐU PROJEKCIJAMA KLIMATSKOG INDEKSA UKAZUJU NA NJIHOVU VEĆU NEPOUZDANOST, ODNOSNO NA NESIGURNOST U OCJENJIVANJU POGODNOSTI KLIMATSKOG POTENCIJALA TURIZMA U BUDUĆNOSTI.



GODIŠNJI KLIMATSKI POTENCIJAL

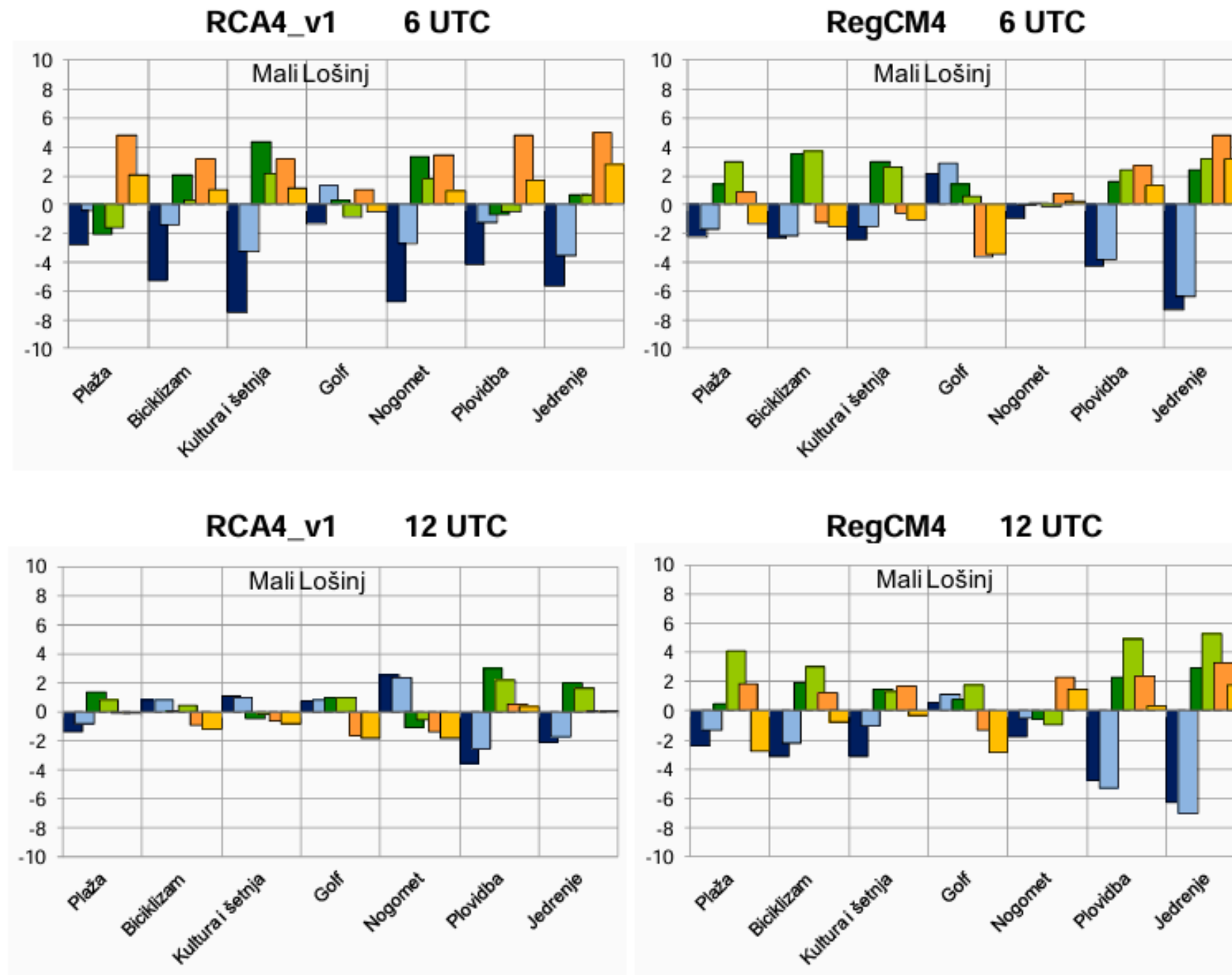


NA GODIŠNJOJ SKALI SU ZA VEĆINU ANALIZIRANIH OBLIKA TURIZMA PROJEKCIJE UČESTALOSTI TRIJU KATEGORIJA KLIMATSKOG INDEKSA, OSOBITO NA TEMELJU REGIONALNOG MODELA RCA4, UKAZALE NA VEĆE PROMJENE KLIMATSKOG POTENCIJALA TURIZMA U RAZDOBLJU 2021. – 2050. U JUTARNJEM TERMINU (6 SATI) NEGO U POPODNEVNOM (12 SATI).

JEDINO SU NA TEMELJU REGIONALNOG MODELA REGCM4, ZA TURIZAM VEZAN UZ PLAŽU, PLOVIDBU I JEDRENJE DOBIVENE PODJEDNAKO ILI JAČE IZRAŽENE PROMJENE U POPODNEVNOM TERMINU (SLIKA 3.). U JUTARNJEM TERMINU OBA REGIONALNA MODELA I U POPODNEVNOM MODEL REGCM4 UKAZUJU UGLAVNOM NA SMANJIVANJE UČESTALOSTI NEPRIHVATLJIVIH UVJETA ZA TURIZAM I POVEĆANJE UČESTALOSTI PRIHVATLJIVIH I/ILI IDEALNIH UVJETA U BUDUĆNOSTI.

ISTOVRISNE PROMJENE U BUDUĆNOSTI MOGU SE OČEKIVATI I NA TEMELJU MODELA RCA4 ZA POPODNEVNI TERMIN, ALI SAMO ZA TURIZAM VEZAN UZ PLAŽU, PLOVIDBU I JEDRENJE, DOK ZA OSTALE OBLIKE TURIZMA DAJE UGLAVNOM POVEĆANJE UČESTALOSTI NEPRIHVATLJIVIH I SMANJENJE UČESTALOSTI IDEALNIH UVJETA. OPISANE PROMJENE NA GODIŠNJOJ SKALI UKAZUJU KAKO BI SE U MALOM LOŠINJU U BUDUĆNOSTI MOGLO OČEKIVATI POVEĆANJE KLIMATSKOG POTENCIJALA ZA VEĆINU OBLIKA TURIZMA.

NAJBOLJE UVJETE ZA POVEĆANJE BI UZ NAJVEĆU POUZDANOST MOGAO IMATI TURIZAM VEZAN UZ TIPIČNE LJETNE AKTIVNOSTI, ODNOSNO UZ JEDRENJE, PLOVIDBU I AKTIVNOSTI NA PLAŽI. NAIME, ZA TE OBLIKE TURIZMA DOBIVENE SU NAJVEĆE VJEROJATNOSTI ZA POVEĆANJE PRIHVATLJIVIH I IDEALNIH, TE SMANJENJE NEPRIHVATLJIVIH UVJETA, A NA TEMELJU KLIMATSKIH PROJEKCIJA OBAJU REGIONALNIH KLIMATSKIH MODELA ZA OBA TERMINA I UZ OBA KLIMATSKA SCENARIJA.



rcp45		rcp85	
light blue	dark blue	light blue	dark blue
green	dark green	green	dark green
orange	dark orange	orange	dark orange
neprihvatljivo		prihvatljivo	
		idealno	

Slika 3. Razlike relativnih godišnjih učestalosti (%) pojavljivanja pojedinih kategorija pogodnosti klimatskih uvjeta za pojedine oblike turizma između razdoblja 2021. – 2050. i 1981. – 2010., na temelju dva regionalna klimatska modela (RCA4_v1 i RegCM4) i dva klimatska scenarija (Rcp4.5 i Rcp8.5), za dva dnevna termina (6 i 12 UTC, odnosno 7 i 13 sati po lokalnom vremenu).



MJESEČNI KLIMATSKI POTENCIJAL



U MALOM LOŠINJU SU UČESTALOSTI POJEDINIH KATEGORIJA KLIMATSKOG INDEKSA U KLIMATSKOM RAZDOBLJU 2021. – 2050. U NAJVIŠE MJESECI TIJEKOM GODINE NAJSLIČNIJE I UKUPNOJ GODIŠNJOJ UČESTALOSTI ZA TURIZAM VEZAN UZ PLOVIDBU I JEDRENJE (SLIKE 4. I 5.). NAIME, ZA TA DVA OBLIKA TURIZMA OBA REGIONALNA MODELA ZA OBA KLIMATSKA SCENARIJA ZA VEĆINU MJESECI I U OBA DNEVNA TERMINA UKAZUJU NA SMANJENJE MJESEČNE UČESTALOSTI NEPRIHVATLJIVIH KLIMATSKIH UVJETA I POVEĆANJE PRIHVATLJIVIH ILI IDEALNIH UVJETA. U ODNOSU NA KLIMATSKO RAZDOBLJE 1981. – 2010., ZA RAZDOBLJE 2021. – 2050. SU MOGUĆA NAJVEĆA MJESEČNA SMANJENJA UČESTALOSTI NEPRIHVATLJIVIH, A POVEĆANJA UČESTALOSTI PRIHVATLJIVIH UVJETA ZA PLOVIDBU I JEDRENJE U PROLJEĆE I JESEN (U TRAVNJU, LISTOPADU I STUDENOM). POVEĆANJE UČESTALOSTI IDEALNIH UVJETA NAJIZGLEDNIJE JE ZA JEDRENJE U JUTARNJIM SATIMA OD LIPNJA DO RUJNA, TE U POPODNEVNIM SATIMA U RUJNU I LISTOPADU, A ZA PLOVIDBU OD RUJNA DO STUDENOG U OBA DIJELA DANA.

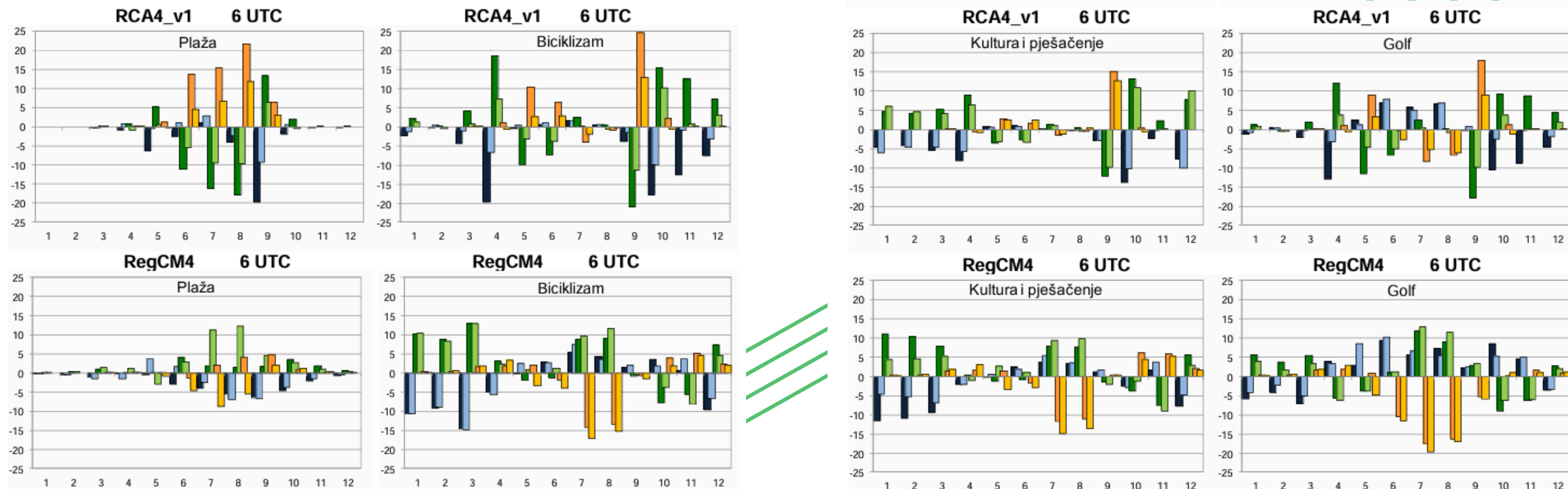
ZAJEDNIČKA KARAKTERISTIKA SVIH OSTALIH TIPOVA TURIZMA VEZANIH UZ ZAHTJEVNIJE TJELESNE AKTIVNOSTI (SPORT) JE POVEĆANJE PRIHVATLJIVIH UVJETA U HLADNIJEM DIJELU GODINE, OSOBITO U PROLJEĆE I JESEN, ALI I ZIMI, TE NJIHOVO SMANJENJE LJETI. NAJIZGLEDNIJE JE ZA BICIKLIZAM DA BI KLIMATSKI UVJETI U OBA ANALIZIRANA DNEVNA TERMINA U RAZDOBLJU 2021. – 2050. MOGLI BITI UČESTALIJE PRIHVATLJIVI NEGO U SADAŠNJEM KLIMATSKOM RAZDOBLJU OD PROSINCA DO VELJAČE, A MANJE UČESTALO IDEALNI U SRPNJU I KOLOVOZU. NOGOMET IMA NAJVEĆE IZGLEDE U BUDUĆNOSTI U OBA DNEVNA TERMINA ZA SMANJENJE UČESTALOSTI NEPRIHVATLJIVIH I POVEĆANJE UČESTALOSTI IDEALNIH ILI PRIHVATLJIVIH KLIMATSKIH UVJETA OD SIJEČNJA DO OŽUJKA, TE ZA SMANJENJE IDEALNIH UVJETA U SVIM LJETNIM MJESECIMA.



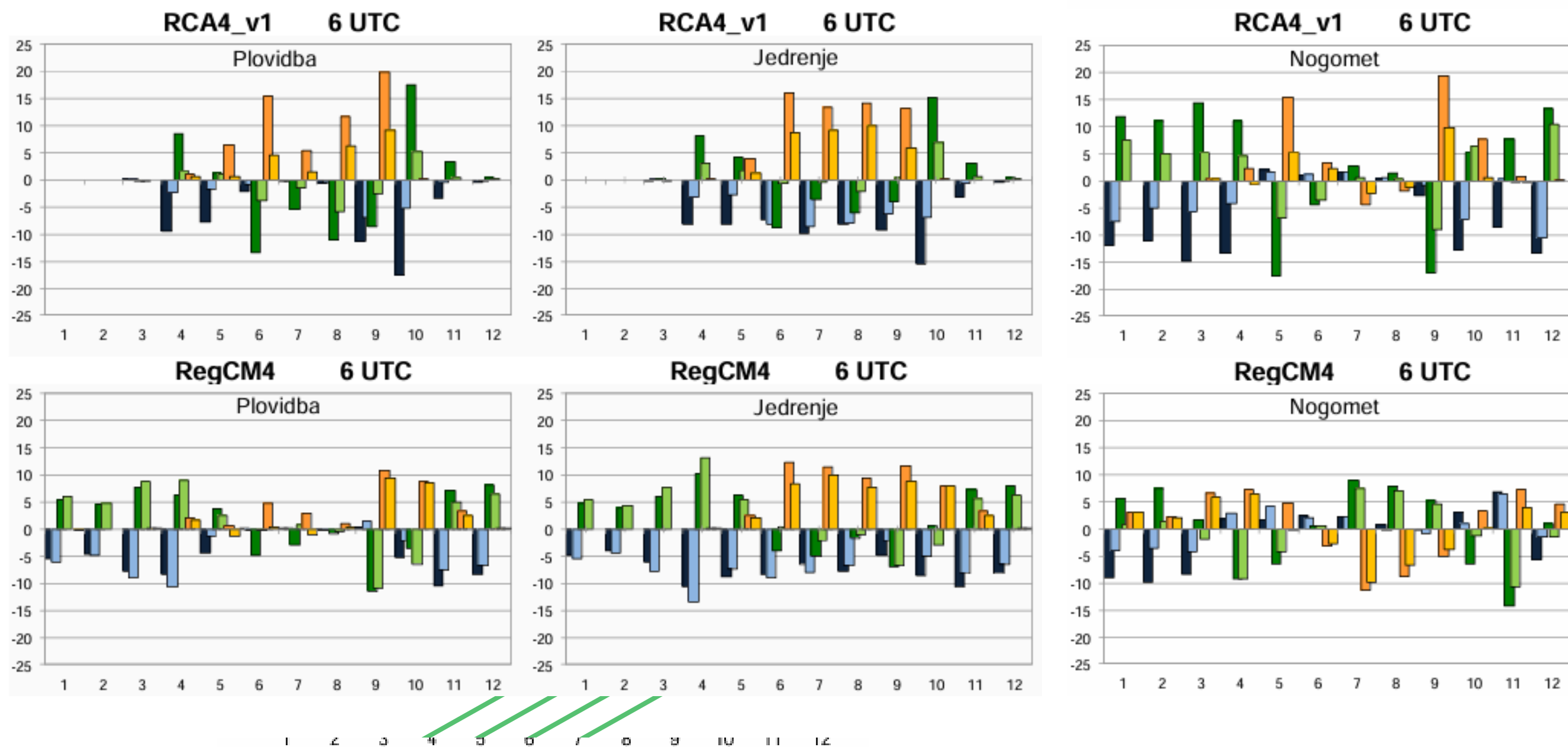
MJESEČNI KLIMATSKI POTENCIJAL

I TURIZAM VEZAN UZ KULTURU I PJEŠAČENJE IMA UGLAVNOM U OBA DNEVNA RAZDOBLJA IZGLEDE U BUDUĆNOSTI ZA POVEĆANJE UČESTALOSTI PRIHVATLJIVIH I SMANJENJE NEPRIHVATLJIVIH UVJETA OD SIJEČNJA DO OŽUJKA. IDEALNI UVJETI SE U BUDUĆNOSTI MOGU OČEKIVATI RJEDE U SRPNJU I KOLOVOZU, NO UČESTALIJE OD LISTOPADA DO PROSINCA NEGO U SADAŠNJOSTI.

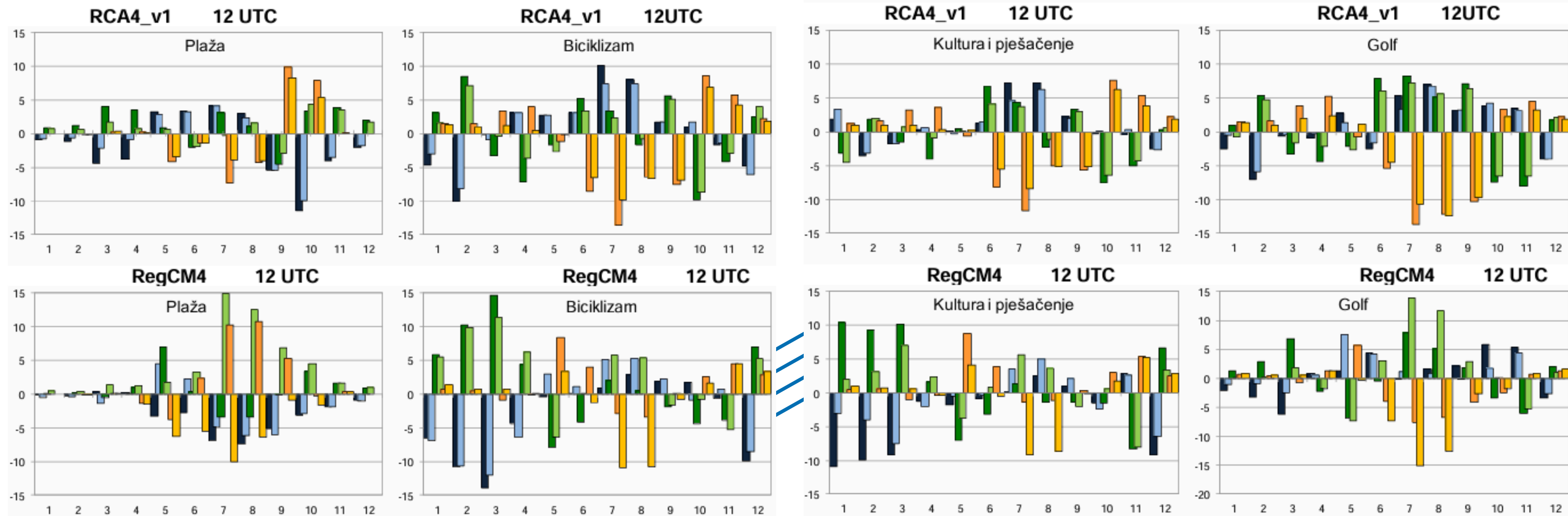
ZA TURIZAM VEZAN UZ AKTIVNOSTI NA PLAŽI JE UTVRĐENO DA SE PRIKLADNOST KLIMATSKIH UVJETA U BUDUĆNOSTI OD PROSINCA DO TRAVNJA NEĆE BITNIJE PROMIJENITI U ODNOSU NA SADAŠNJU. NAJVJEROJATNIJE SU PROMJENE U SMISLU SMANJENJA UČESTALOSTI NEPRIHVATLJIVIH I POVEĆANJA UČESTALOSTI PRIHVATLJIVIH I IDEALNIH UVJETA U RUJNU I LISTOPADU. STOGA SE NA TEMELJU REZULTATA OBAJU MODELA MOŽE ZAKLJUČITI KAKO JE U BUDUĆNOSTI U MALOM LOŠINJU IZGLEDNO PRODULJENJE SEZONE TURIZMA VEZANOG UZ PLAŽU I NA RUJAN I LISTOPAD.



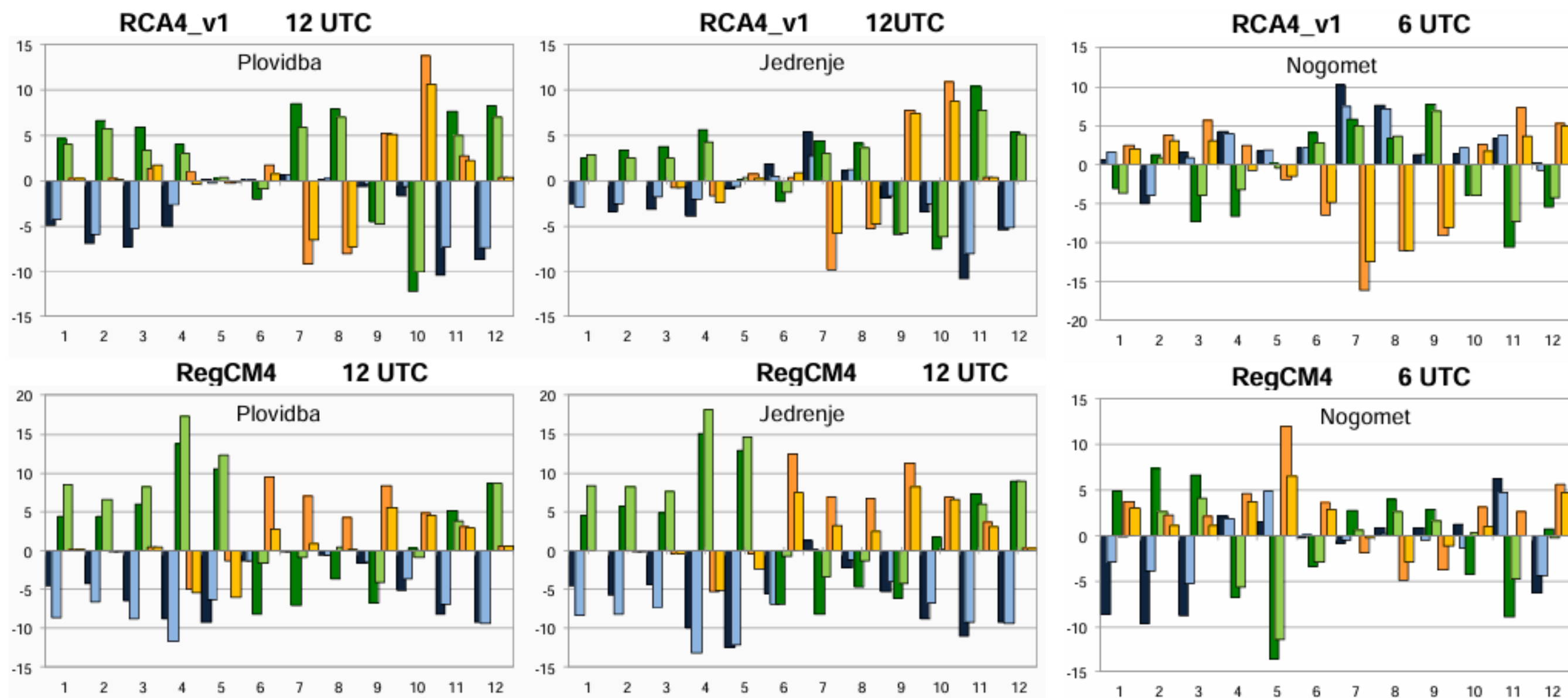
Slika 4. Razlike relativnih mjesečnih učestalosti (%) pojavljivanja pojedinih kategorija pogodnosti klimatskih uvjeta za pojedine oblike turizma između razdoblja 2021. – 2050. 1981. – 2010., na temelju dva regionalna klimatska modela (RCA4_v1 i RegCM4) i dva klimatska scenarija (Rcp4.5 i Rcp8.5) za 6 UTC, odnosno 7 sati po lokalnom vremenu.



Slika 4. (Nastavak) Razlike relativnih mjesečnih učestalosti (%) pojavljivanja pojedinih kategorija pogodnosti klimatskih uvjeta za pojedine oblike turizma između razdoblja 2021. – 2050. i 1981. – 2010., na temelju dva regionalna klimatska modela (RCA4_v1 i RegCM4) i dva klimatska scenarija (Rcp4.5 i Rcp8.5) za 6 UTC, odnosno 7 sati po lokalnom vremenu.



Slika 5. Razlike relativnih mjesečnih učestalosti (%) pojavljivanja pojedinih kategorija pogodnosti klimatskih uvjeta za pojedine oblike turizma između razdoblja 2021. – 2050. i 1981. – 2010., na temelju dva regionalna klimatska modela (RCA4_v1 i RegCM4) i dva klimatska scenarija (Rcp4.5 i Rcp8.5) za 12 UTC, odnosno 13 sati po lokalnom vremenu.



Slika 5. (Nastavak) Razlike relativnih mjesečnih učestalosti (%) pojavljivanja pojedinih kategorija pogodnosti klimatskih uvjeta za pojedine oblike turizma između razdoblja 2021. – 2050. i 1981. – 2010., na temelju dva regionalna klimatska modela (RCA4_v1 i RegCM4) i dva klimatska scenarija (Rcp4.5 i Rcp8.5) za 12 UTC, odnosno 13 sati po lokalnom vremenu.

LOŠINJ

ISLAND OF VITALITY

Izvor informacija:

Klimatski potencijal turizma Malog Lošinja za razdoblje 1981. – 2010. i projekcije za razdoblje 2021. – 2050., Zagreb, veljača 2019.